

# 北角地の地層

## 北角地の笹川

北角地の「共生の里笹郷」付近の笹川にも、北角地と同じように河床に地層が露出しています。この地層は上部音川層に相当する笹川層と呼ばれ、産出する化石などから当時は比較的冷たい海の底でなかったかと考えられています。

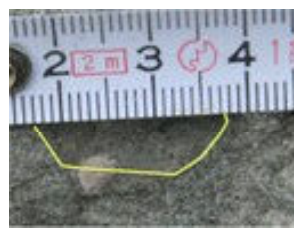
フリソデガイやフネソデガイ等の二枚貝の他、マスダヒタチオビやヒメエゾボラなどの巻き貝、上記の貝の巣穴痕等が産出しました。また、植物化石は比較的状態の良いものが産出し、やや波うった鋸歯などからブナの仲間ではないかと思われる葉の化石も見つかりました。



巣穴痕



ブナ科と思われる植物化石



二枚貝の印象化石



フリソデガイ



フネソデガイ



マスダヒタチオビ