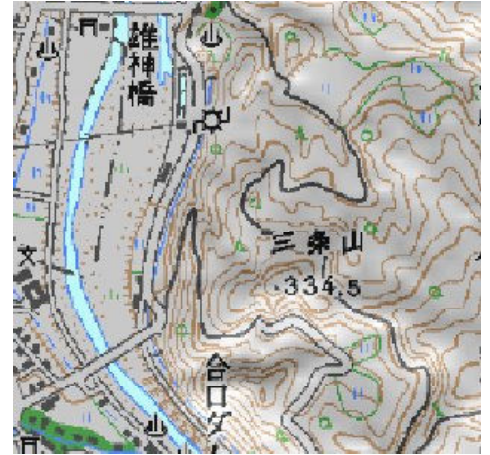


三条山

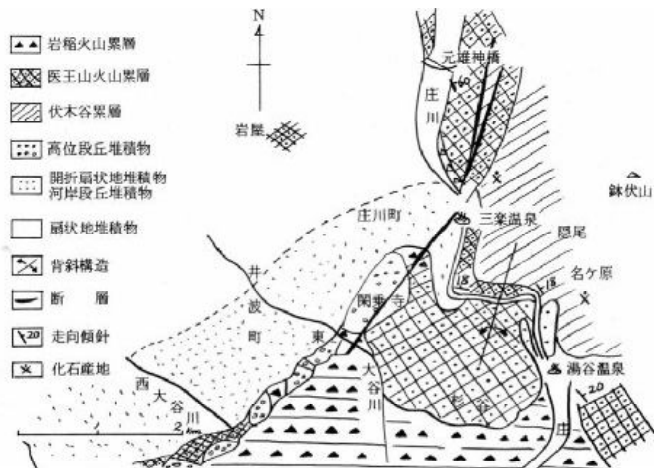
三条山

三条山の登山道入り口付近では、医王山火山岩層の路頭が見られます。舟戸ダム周辺と同じように 火山性の堆積物からできています。この層が堆積した時代、三条山付近は海の底であったことが分かります。

頂上の展望台からは、金屋付近を扇頂とする庄川の扇状地を一望に見渡すことができます。庄川左岸には、段丘崖を3つ見ることができます。庄川が浸食と堆積を繰り返し、扇状地を形づくっていったことを段丘崖の存在から学習することができます。



山頂からの展望



旧庄川町・旧井波町付近の地質図

庄川町教育センター「庄川町の地質」(1977)から転載



凝灰岩の中の植物化石



金屋付近に残る段丘崖